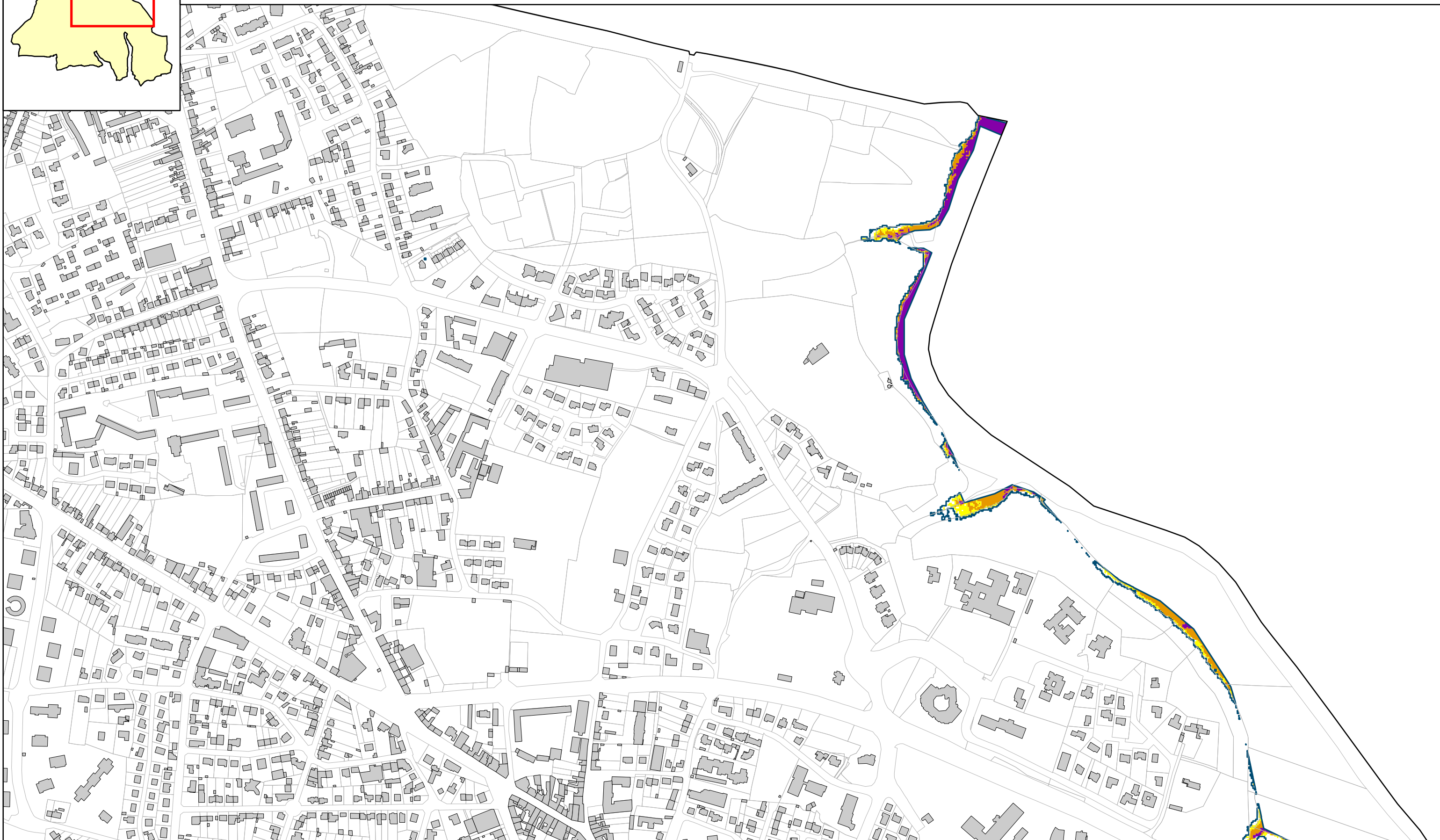
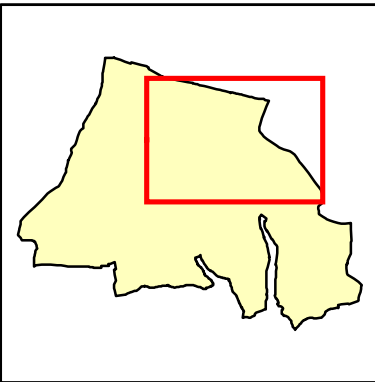


# Risque de submersion marine - Carte de l'aléa centennal + 20 centimètres Commune d'Auray



**Aléa centennal + 20 cm**

- Faible
- Moyen
- Fort

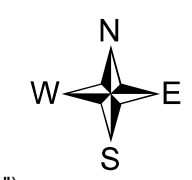
**Ouvrage de protection (mise à jour du recensement en cours)**

- Cordon dunaire
- Digue
- Zone de dissipation d'énergie (bande forfaitaire 100m)

- Parcelle
- Bâtiment
- Limite de l'aléa centennal + 60 cm

● Événement ayant entraîné une submersion marine avec son année d'occurrence (cf. document "Localisation des tempêtes")

Niveau centennal considéré : 3.10 m NGF IGN69 (cf. document "Niveaux extrêmes pour la commune d'Auray")



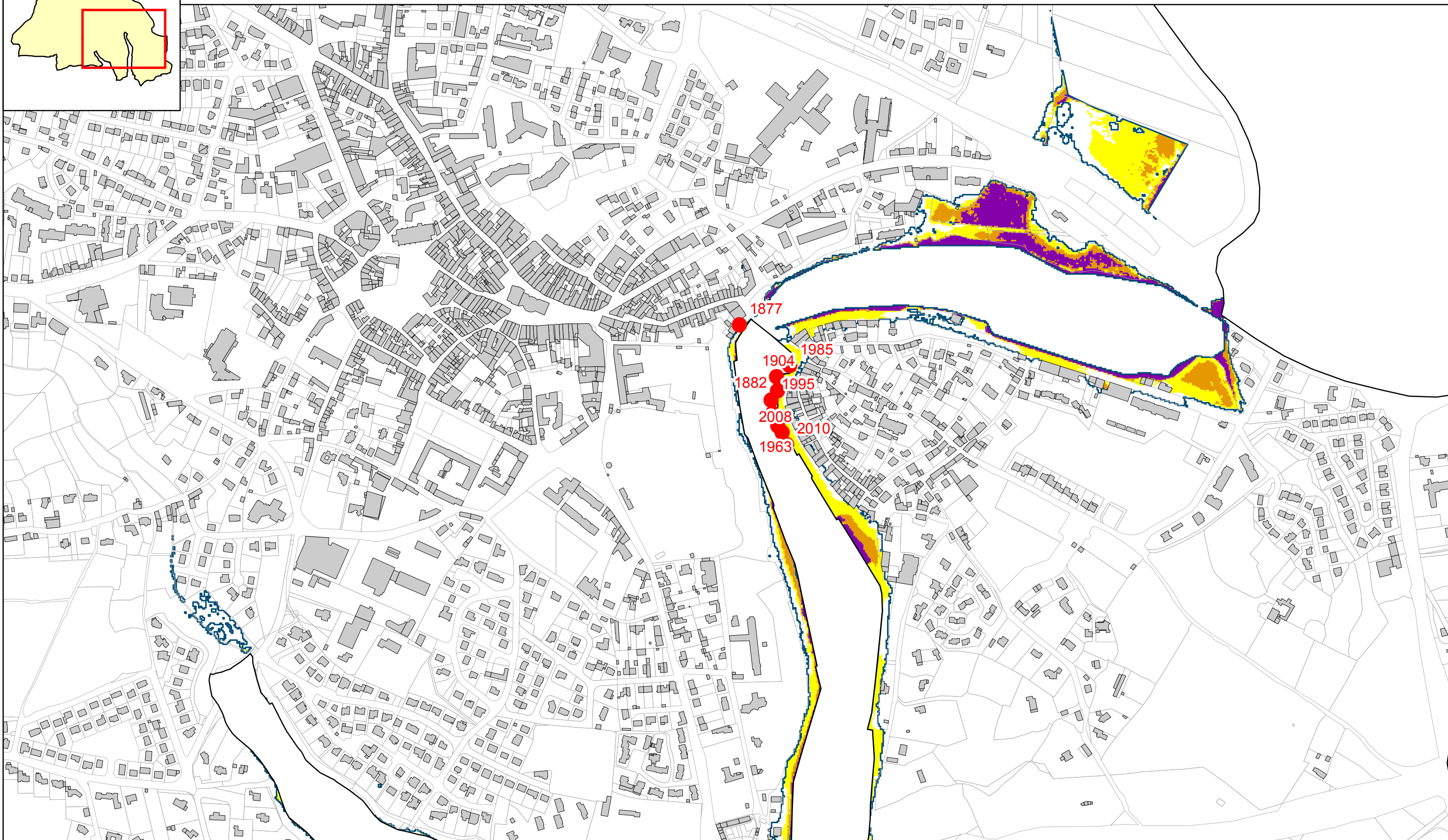
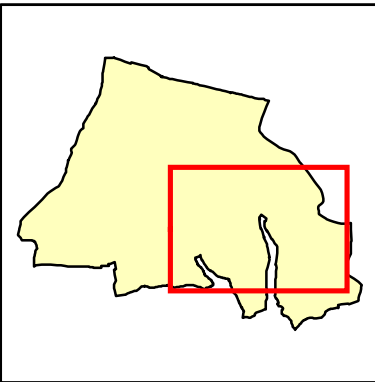
Sources : Niveaux marins : SHOM/CETMEF 2008  
 Topographie : MNT 2\*2m MESURIS 2010  
 Cadastre : DDTM56

0 25 50 100  
 Mètres

Conception : DHI  
 Date : Septembre 2011



# Risque de submersion marine - Carte de l'aléa centennal + 20 centimètres Commune d'Auray



**Aléa centennal + 20 cm**

- Faible
- Moyen
- Fort

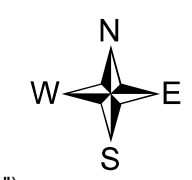
**Ouvrage de protection (mise à jour du recensement en cours)**

- Cordon dunaire
- Digue
- Zone de dissipation d'énergie (bande forfaitaire 100m)

- Parcelle
- Bâtiment
- Limite de l'aléa centennal + 60 cm

● Événement ayant entraîné une submersion marine avec son année d'occurrence (cf. document "Localisation des tempêtes")

Niveau centennal considéré : 3.10 m NGF IGN69 (cf. document "Niveaux extrêmes pour la commune d'Auray")



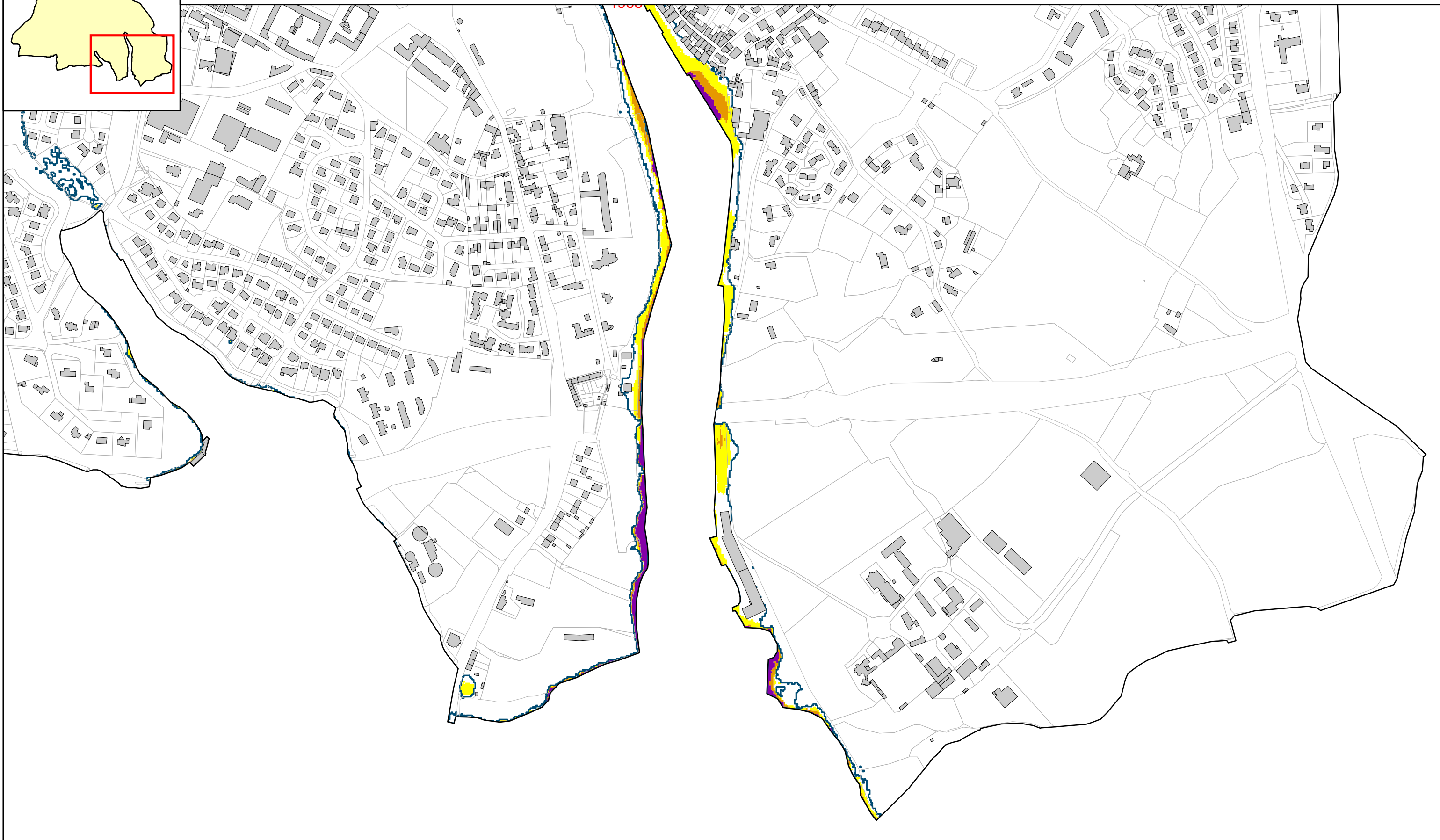
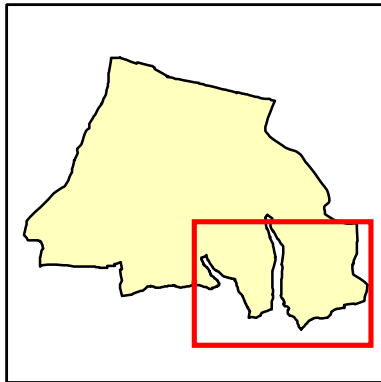
Sources :  
Niveaux marins : SHOM/CETMEF 2008  
Topographie : MNT 2\*2m MESURIS 2010  
Cadastré : DDTM56

0 25 50 100  
Mètres

Conception : DHI  
Date : Septembre 2011



# Risque de submersion marine - Carte de l'aléa centennal + 20 centimètres Commune d'Auray



**Aléa centennal + 20 cm**

- Faible
- Moyen
- Fort

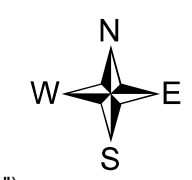
**Ouvrage de protection (mise à jour du recensement en cours)**

- Cordon dunaire
- Digue
- Zone de dissipation d'énergie (bande forfaitaire 100m)

- Parcelle
- Bâtiment
- Limite de l'aléa centennal + 60 cm

● Événement ayant entraîné une submersion marine avec son année d'occurrence (cf. document "Localisation des tempêtes")

Niveau centennal considéré : 3.10 m NGF IGN69 (cf. document "Niveaux extrêmes pour la commune d'Auray")

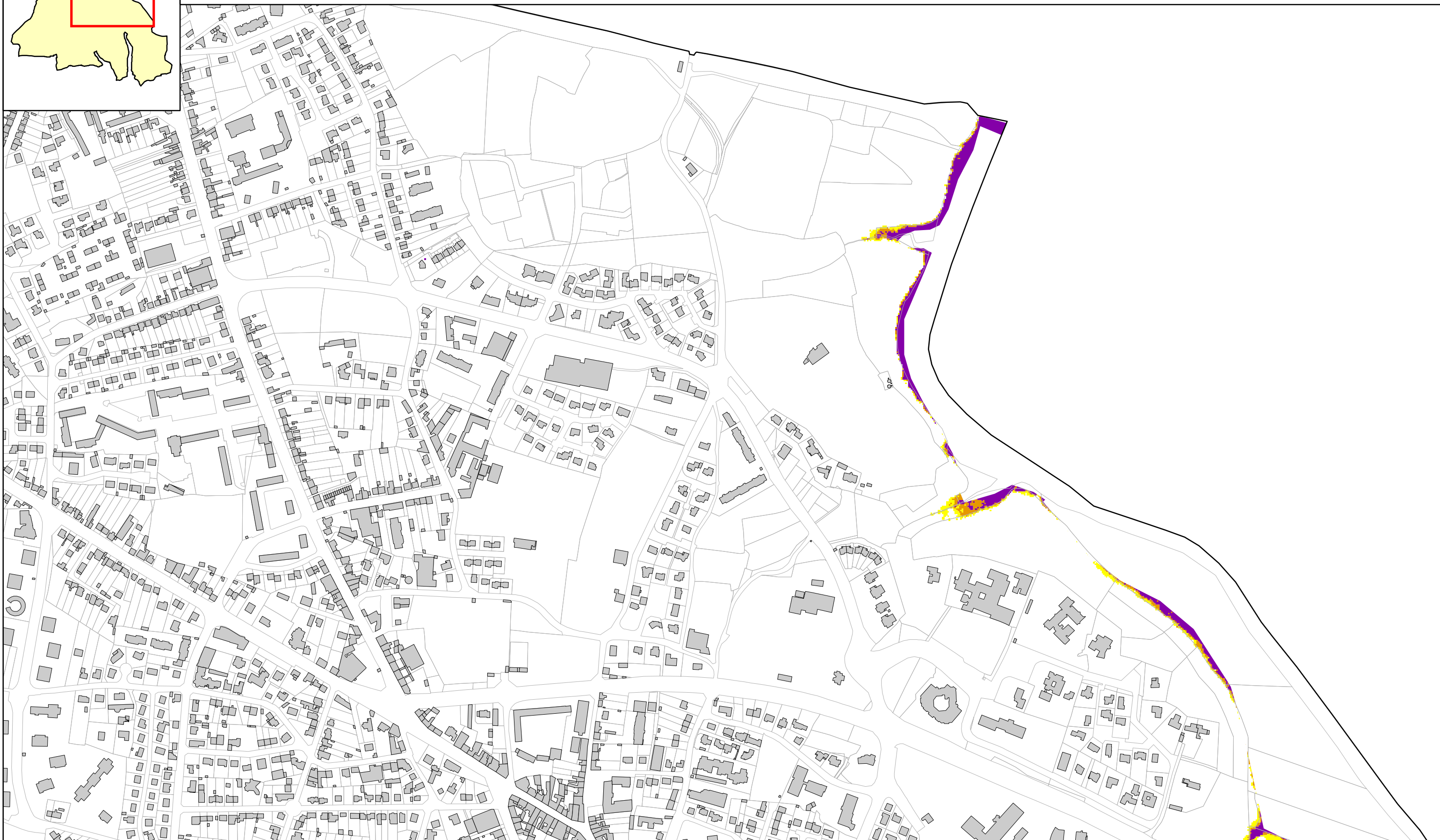
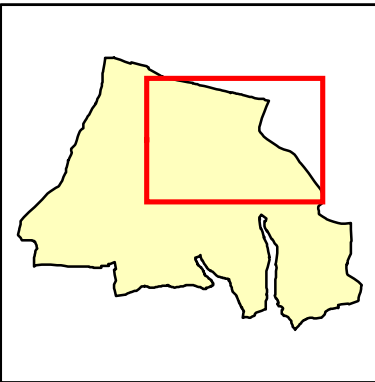


Sources :  
Niveaux marins : SHOM/CETMEF 2008  
Topographie : MNT 2\*2m MESURIS 2010  
Cadastré : DDTM56

0 25 50 100  
Mètres

Conception : DHI  
Date : Septembre 2011

# Risque de submersion marine - Carte de l'aléa centennal + 60 centimètres Commune d'Auray



**Aléa centennal + 60 cm**

- Faible
- Moyen
- Fort

**Ouvrage de protection (mise à jour du recensement en cours)**

- Cordon dunaire
- Digue
- Zone de dissipation d'énergie (bande forfaitaire 100m)

- Parcelle
- Bâtiment

- Evénement ayant entraîné une submersion marine avec son année d'occurrence (cf. document "Localisation des tempêtes")

Niveau centennal considéré : 3.10 m NGF IGN69 (cf. document "Niveaux extrêmes pour la commune d'Auray")



Sources :  
 Niveaux marins : SHOM/CETMEF 2008  
 Topographie : MNT 2\*2m MESURIS 2010  
 Cadastre : DDTM56

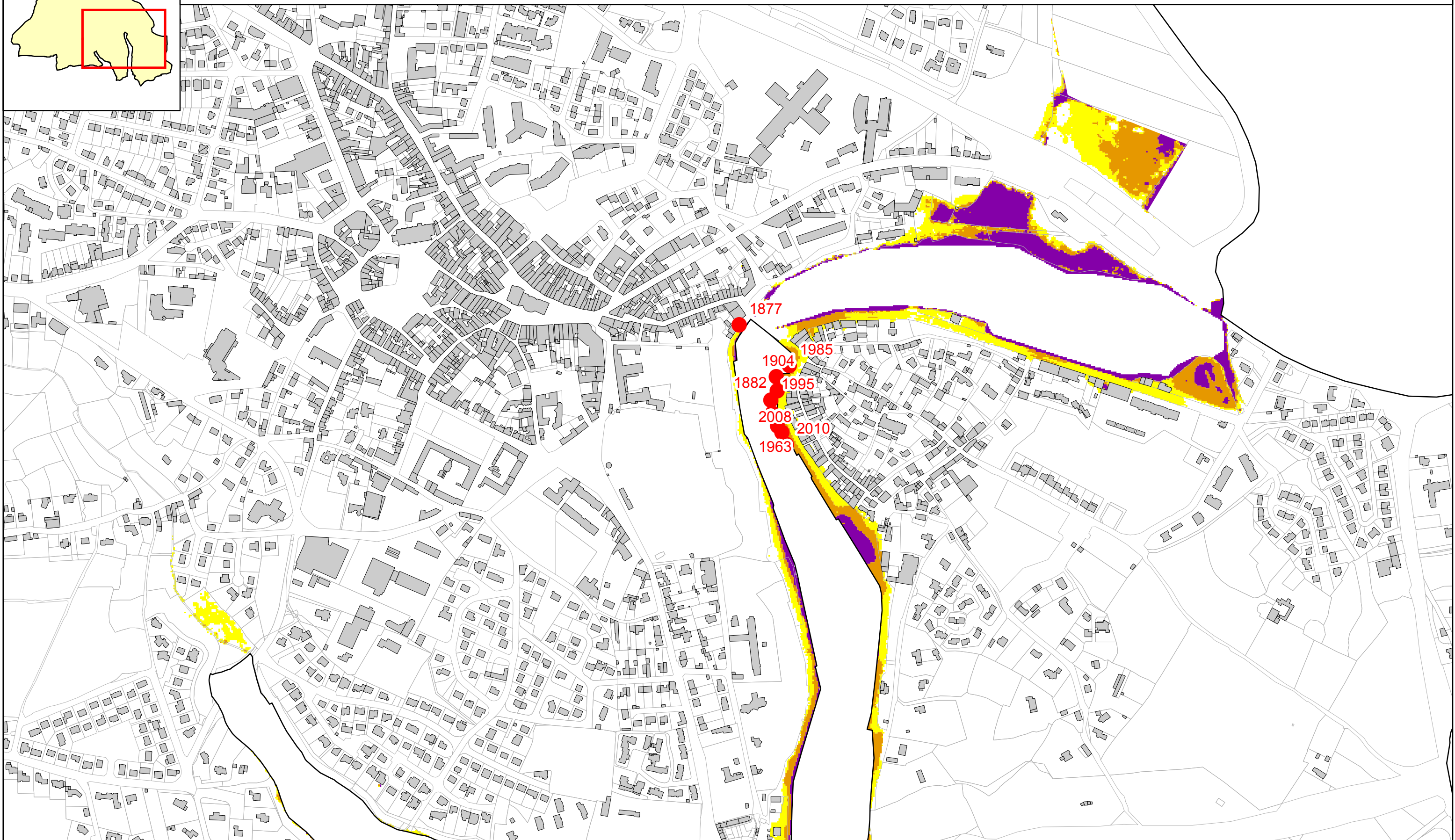
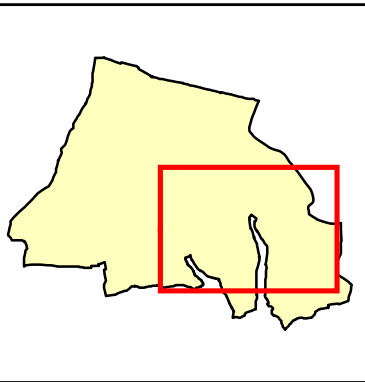
0 25 50 100  
 Mètres

Conception : DHI  
 Date : Septembre 2011



# Risque de submersion marine - Carte de l'aléa centennal + 60 centimètres

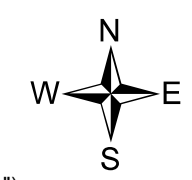
## Commune d'Auray



<b>Aléa centennal + 60 cm</b>	<b>Ouvrage de protection (mise à jour du recensement en cours)</b>	Parcelle
Faible	Cordon dunaire	Bâtiment
Moyen	Digue	
Fort	Zone de dissipation d'énergie (bande forfaitaire 100m)	

● Événement ayant entraîné une submersion marine avec son année d'occurrence (cf. document "Localisation des tempêtes")

Niveau centennal considéré : 3.10 m NGF IGN69 (cf. document "Niveaux extrêmes pour la commune d'Auray")



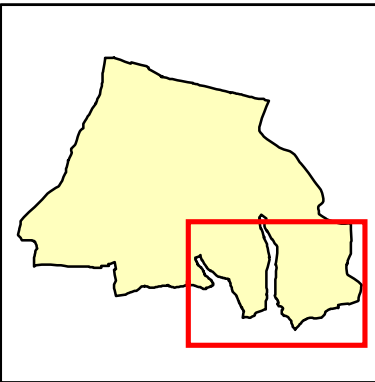
Sources :  
 Niveaux marins : SHOM/CETMEF 2008  
 Topographie : MNT 2\*2m MESURIS 2010  
 Cadastre : DDTM56

0 25 50 100  
  
 Mètres

Conception : DHI  
 Date : Septembre 2011



# Risque de submersion marine - Carte de l'aléa centennal + 60 centimètres Commune d'Auray

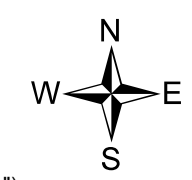


<b>Aléa centennal + 60 cm</b>	<b>Ouvrage de protection (mise à jour du recensement en cours)</b>
Faible	Cordon dunaire
Moyen	Digue
Fort	Zone de dissipation d'énergie (bande forfaitaire 100m)

Parcelle
Bâtiment

Événement ayant entraîné une submersion marine avec son année d'occurrence (cf. document "Localisation des tempêtes")

Niveau centennal considéré : 3.10 m NGF IGN69 (cf. document "Niveaux extrêmes pour la commune d'Auray")



Sources :  
 Niveaux marins : SHOM/CETMEF 2008  
 Topographie : MNT 2\*2m MESURIS 2010  
 Cadastre : DDTM56

0 25 50 100  
  
 Mètres

Conception : DHI  
 Date : Septembre 2011