

# INSCRIPTIONS

Le centre de loisirs accueille tous les enfants  
de 3 à 12 ans

Dossier d'inscription à revoir chaque année scolaire :  
S'adresser au bureau

**TARIF:** Pour bénéficier d'un tarif modulé, les familles  
alréennes sont invitées à remplir un dossier de calcul du quotient  
familial, à retirer à l'accueil de Loisirs

TRANCHES	Z	A	B	C	D	Communes Extérieures
CLSH Mercredis 1/2 journée sans repas	2,25 €	3,00 €	4,05 €	5,45 €	5,65	5,90 €
TRANCHES	Z	A	B	C	D	Communes Extérieures
CLSH Mercredis 1/2 journée avec repas	3,40 €	5,10 €	7,00 €	9,40 €	9,80	10,25 €
<b>1 Journée</b>	5,65 €	8,10 €	11,05 €	14,85 €	15,45	16,15 €

Pour toute inscription, coupon mensuel à remplir.

Le paiement s'effectue à réception de la facture courant du mois  
suivant.

Les inscriptions occasionnelles seront acceptées jusqu'au Lundi 9h30  
pour le mercredi suivant

**Attention :** les repas réservés et non consommés seront facturés  
une demi-journée.

**Pour les sorties :** les activités sont limitées en place par les  
prestataires. Vous devez inscrire votre (vos) enfant(s) dès la  
sortie du programme.

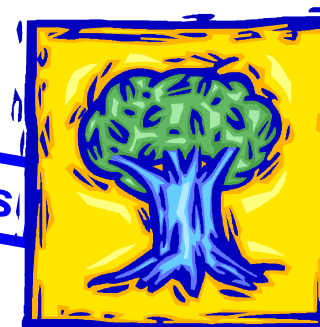
**Documents obligatoires:** Carnet de santé, assurance responsabilité  
civile (ou extra-scolaire avec RC) Chèques ANCV acceptés.

*Ce programme est proposé avec le concours de la caf 56.*

L'Accueil de Loisirs  
ARLEQUIN



JUIN 2011  
De 7h30-19h00



6-12 ans

3-5 ans



Renseignements et inscriptions:  
**Accueil de loisirs Arlequin**  
8 rue Auguste la Houlle  
56400 Auray  
Tel: 02 97 24 36 76  
Fax: 02 97 29 15 57  
www.auray.fr  
Mail : clsh.arlequin@ville-auray.fr

**3 - 5 ans****6 - 12 ans**

DATES	MATIN	APRES MIDI
MERCREDI 08 JUIN	Mon hérisson Ou atelier racontage	Jeux extérieurs
MERCREDI 15 JUIN	Sortie journée au <b>Crouesty</b> - Randonnée, - baignade... D: 9h30 - R:17h30	
MERCREDI 22 JUIN	Sortie journée <b>Ker Yvonnick</b> à Locmariaquer Jeux de plage et balade au bord de mer D: 9h30 - R:17h30 ( Prévoir bottes et vêtements de pluie)	
MERCREDI 29 JUIN	Atelier pâtisserie Ou Mon joli clown	Balade dans les bois

**PROGRAMME**

DATES	MATIN	APRES MIDI
MERCREDI 08 JUIN	Atelier pâtisserie "Charlotte aux fruits"	Jeux dans les bois
	Festival Ecolo geste - Rencontre départementale inter-centre autour de jeux D: 9h00 R: 18h30	
MERCREDI 15 JUIN	Sortie journée au <b>Crouesty</b> - Randonnée, - baignade... D: 9h30 - R:17h30	
MERCREDI 22 JUIN	Sortie journée <b>Ker Yvonnick</b> à Locmariaquer Observation de la faune et de la flore D: 9h30 - R:17h30 ( Prévoir bottes et vêtements de pluie)	
MERCREDI 29 JUIN	<b>Ranch Calamity Jane</b> à Languidic -Découverte de la vie des indiens et des chevaux, danses indiennes sous tipi - Atelier fabrication de bijoux D: 09h00 - R: 17h30	

Eveil corporel\*\*: animé par la MAL de 9h à 10h Le centre propose une sieste pour les enfants de 3 à 5 ans