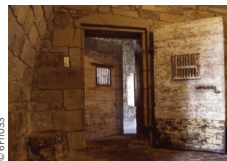


PRISON D'AURAY

Visite commentée et Escape game
avec le service Archives et Patrimoine de la Ville d'Auray



Construite entre 1786 et 1788, la prison pouvait "accueillir" jusqu'à 90 détenus. Le rez-de-chaussée conserve toujours deux cachots disciplinaires.

8 rue du Jeu de Paume

Visite commentée
Dimanche 14h-18h

Escape game : jeu d'évasion à l'ancienne prison

Enfermés dans un cachot, vous devrez, en équipe, résoudre des énigmes pour pouvoir vous évader...

Dimanche de 9h à 12h
Jeu toutes les 30 minutes

Venez en famille ou entre amis (deux personnes minimum) !
Sur inscription jusqu'au vendredi 18 septembre au 02 97 24 18 32.

NAVIRES TRADITIONNELS

Visite et atelier
avec l'association Mod Kozh



Saint-Goustan est le port d'attache de L'Indomptable (1947, labellisé bateau du patrimoine), de l'Unity of Lynn (1906), du Sassaroz et du Tout va bien.

Place Saint-Sauveur à Saint-Goustan

Visite commentée
Samedi et dimanche 10h-12h et 14h-18h

Atelier

Un atelier de matelotage est proposé aux marins du week-end.
Samedi et dimanche 10h-12h et 14h-18h

GÉNÉALOGIE SUR INTERNET

Atelier



Apprenez à vous servir des diverses ressources numériques partagées sur le web. Elles faciliteront vos recherches pour retrouver vos ancêtres et créer votre arbre généalogique.

Médiathèque municipale - Place du Gohlérez

Samedi 10h-12h

Sur inscription : 02 97 56 18 01 - mediatheque@ville-auray.fr

Avec la médiatrice multimédia



expositions

LES PETITES FRIMOUSES

avec Sandrine Hurel



Des centaines de personnes ont participé à un atelier de modelage de petites frimousses à Noël dernier. Depuis, elles n'attendaient plus qu'à rejoindre un arbre peint sur lequel elles seraient accrochées. Un arbre généalogique tout à fait imaginaire est né !

Espace Athéna - Place du Gohlérez
Samedi 10h-12h30 / 14h-17h30
Accès libre

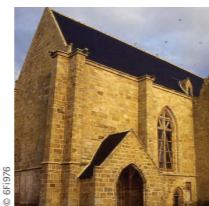
SOUS LES PAVÉS LE PONT



Découvrez en six panneaux l'histoire de ce pont, emblème d'Auray, repris stylistiquement dans son logo.

Saint-Goustan
Samedi et dimanche
Accès libre

HISTOIRE DE LA COMMANDERIE DU SAINT-ESPRIT



Construite au 13^e et 15^e siècle par l'ordre du Saint-Esprit, cette vaste chapelle est le plus vieil édifice alréen. Elle faisait partie d'une des plus riches commanderies de France. Transformée au 19^e siècle en caserne militaire, la chapelle a retrouvé ses dispositions originelles suite à d'importants travaux de restauration. De nos jours, l'édifice, classé au titre des monuments historiques, accueille expositions et concerts. Cette exposition retrace l'histoire de la commanderie du Saint-Esprit du 13^e siècle à nos jours.

Parvis de la Chapelle du Saint-Esprit - Place du Four Mollet
Samedi et dimanche
Accès libre



- 1 Espace Athéna
- 2 Lycée Bertrand Dugesclien
- 3 Église Saint-Gildas
- 4 Église Charles-de-Blois
- 5 Chapelle Saint-Cado
- 6 Église Saint-Sauveur
- 7 Chapelle Sainte-Hélène
- 8 Chapelle du Père Éternel
- 9 Mausolée de Cadoudal
- 10 Prison d'Auray
- 11 Place Saint-Sauveur - Saint-Goustan
- 12 Chapelle du Saint-Esprit

RENSEIGNEMENTS

Service Archives et patrimoine

02 97 24 18 32 - patrimoine@ville-auray.fr

@archivespatrimoineauray - www.auray.fr

www.journeesdupatrimoine.fr #JEP

Plan de la ville disponible
à l'Office de tourisme d'Auray :

20 rue du Lait

Ouvert le samedi : 10h-12h30 / 14h-17h30



PATRIMOINE & ÉDUCATION : APPRENDRE POUR LA VIE !

journeesdupatrimoine.fr | #JOURNEESDUPATRIMOINE
www.auray.fr



PATRIMOINE & ÉDUCATION : APPRENDRE POUR LA VIE !

Patrimoine et éducation : apprendre pour la vie !
Tel est le thème européen choisi cette année pour les Journées du Patrimoine. Venez découvrir sous un autre angle l'histoire et les anecdotes sur vos écoles, collège et lycées lors d'une balade en vélo, d'une randonnée à pied ou d'une visite-conférence.

Lors de ces deux journées, vous pourrez aussi entrer dans des monuments exceptionnellement ouverts pour vous : au quartier du Reclus, dans la chapelle Saint-Cado et dans le Mausolée de Georges Cadoudal, à Saint-Goustan monter à bord des navires traditionnels, au centre-ville essayer de vous évader de l'ancienne prison royale !

Pour les mélomanes, une artiste de renommée internationale donnera un concert d'orgue dans l'église Saint-Gildas.

Belles découvertes à tous !

Jean-François Guillemet,
Adjoint délégué à la Culture et au Patrimoine

autour de la thématique nationale "patrimoine et éducation"



© 3P1469BC

BALADE COMMENTÉE EN VÉLO : SUR LE CHEMIN DE L'ÉCOLE

Circuit à vélo menant vers les écoles de la gare et du quartier du Gumenen.

Samedi 10h-12h
Départ et arrivée Espace Athéna - Place du Gohlérez



© 3172374

RANDONNÉE COMMENTÉE À PIED : SUR LES PAS DES ÉCOLIERS

Circuit à pied passant devant l'école du Loch, le collège Le Verger, l'école maternelle Saint-Goustan pour finir au lycée Benjamin Franklin.

Samedi 14h30-16h30
Départ Espace Athéna - Place du Gohlérez

VISITE-CONFÉRENCE DU LYCÉE DES MÉTIERS D'ART BERTRAND DUGUESCLIN D'AURAY (BREC'H)

Quelques clés pour regarder un patrimoine de l'éducation que l'on ne voit pas



© Lycée B. Duguesclin

Les lycées représentent un patrimoine inattendu, surprenant, surtout lorsqu'ils ont été construits dans les années 1960 !

En lien avec la thématique "Patrimoine et éducation", la visite-conférence du lycée des métiers d'art Bertrand Duguesclin invite à découvrir l'architecture dessinée par Yves Guillou (1915-2004), ainsi que l'ambiance des ateliers, la très riche collection de moulages en plâtre...

Lycée Bertrand Duguesclin

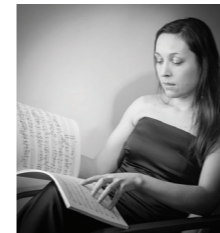
Dimanche 16h-17h30
Accès libre

Visite-conférence avec *Thierry Goyet, chercheur au service de l'Inventaire du patrimoine culturel du Conseil régional de Bretagne*

lieux ouverts à la visite & animations

ÉGLISE SAINT-GILDAS

Visite et concert d'orgue



Bâtie au 17^e siècle, cette église mêle style gothique, Renaissance, classique et annonce le baroque. À l'intérieur est conservé un riche mobilier : une Mise au tombeau du XVI^e siècle, un retable du XVII^e, des orgues du XVIII^e, des stalles et des vitraux du XIX^e. L'ensemble est classé monument historique.

Place Gabriel Deshayes

Visite libre
Samedi et dimanche 9h-18h
Accès libre

Trois feuillets de présentation de l'édifice, de l'orgue et du retable, ainsi qu'un feuillet-jeu

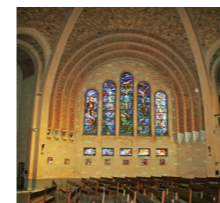
Découverte de l'orgue et concert

Par Coralie Amedjkane. Ancienne élève du Conservatoire national supérieur de musique de Paris, cette artiste de renommée internationale transmet aujourd'hui l'art et la connaissance du "roi des instruments", dixit Mozart.

Samedi à 18h - Entrée libre

ÉGLISE CHARLES-DE-BLOIS

Visite libre



La construction de l'église s'étire de 1929 à 1946. Guy Caubert de Cléry a signé les plans en accord avec le père Chevassu, curé de la nouvelle paroisse. Son décor évoque la vie de Charles de Blois vaincu à la bataille d'Auray en 1364.

Place Léon Chevassu

Samedi et dimanche 9h-18h
Accès libre

Feuillet de présentation et feuillet-jeu

CHAPELLE SAINT-CADO

Visite libre



Son portail occidental possède un décor de style gothique flamboyant, caractéristique des chapelles bretonnes du XVI^e siècle. Il est inscrit au titre des monuments historiques.

Rue du Reclus

Samedi et dimanche 10h-12h et 14h-18h
Accès libre

Accueil assuré par les Amis du Reclus

ÉGLISE SAINT-SAUVEUR

Visite libre



L'église date du XV^e siècle. Une inscription située sur le pilier gauche à l'entrée de la nef en atteste. De cette époque ne subsiste que le porche gothique, classé monument historique. Le reste de l'édifice a été détruit par un incendie en 1886. À découvrir cette année : l'horloge récemment restaurée par des bénévoles et la pierre tombale du curé Louis Marie Guillevin.

Rue Saint-Sauveur

Samedi et dimanche 9h-18h
Accès libre

Feuillet de présentation, feuillet sur l'ex-voto Orion, deux panneaux sur l'horloge et un sur la pierre tombale de Louis Marie Guillevin (1757-1829)

CHAPELLE SAINTE HÉLÈNE

Visite libre



La date de 1465 apparaît au-dessus du porche d'entrée. L'autel, le retable, les stalles et le confessionnal sont inscrits au titre des monuments historiques.

Rue Georges Clemenceau

Samedi et dimanche 10 h-12h et 14h-18h

Accueil par les Amis de la chapelle Sainte-Hélène

CHAPELLE DU PÈRE ÉTERNEL

Visite libre



La chapelle date du 17^e siècle. Elle renferme des stalles et de très beaux lambris du 18^e siècle.

Rue du Père Éternel

Samedi et dimanche 14h-18h
Accès libre - Feuillet de présentation et feuillet-jeu
Accueil assuré par les Sœurs de la Charité de Saint-Louis

MAUSOLÉE DE GEORGES CADOUDAL

Visite commentée



En 1823, les Morbihannais décident d'édifier un mausolée à la mémoire de Georges Cadoudal, chef de la chouannerie bretonne, né à Kerléano. L'architecte optera pour un style néo-classique. Il est désormais classé monument historique.

Hameau de Kerléano

Samedi et dimanche 10h-12h et 14h-18h