



CENTRE  
CULTUREL  
**ATHÉNA**  
AURAY

ESPACE  
CULTUREL  
**LA VIGIE**  
LA TRINITÉ-SUR-MER

SAISON 2021-2022

## **CONDITIONS GÉNÉRALES DE VENTE BILLETTERIE DU CENTRE CULTUREL ATHÉNA ET DE L'ESPACE CULTUREL LA VIGIE**

### **LES PLACES PROPOSÉES À LA VENTE SUR INTERNET**

Grâce à la billetterie en ligne disponible via [www.auray.fr](http://www.auray.fr), vous pouvez réserver vos places pour les spectacles présentés au Centre Culturel Athéna / Auray et à l'Espace Culturel La Vigie / La Trinité-sur-Mer.

L'achat de places en ligne s'effectue sur un contingent spécifique, pour chaque spectacle et chaque représentation.

Le module de gestion des places vous propose toutes les places disponibles du contingent, au moment de la réservation.

Le prix de la place est équivalent pour un achat sur place, par correspondance ou en ligne.

#### **Toute réservation est ferme et définitive.**

En application du code de la consommation, le droit de rétractation ne peut pas s'effectuer sur l'achat à distance de billets de spectacles.

Le débit de la carte bancaire est indépendant du retrait effectif des billets. En tout état de cause, les billets sont réglés à la validation de la commande, même si vous omettez de retirer vos billets au guichet.

Les billets vendus ne sont ni repris, ni échangés et ne peuvent être revendus (loi du 27 juin 1919).

### **PAIEMENT PAR CARTE BANCAIRE**

Vous pouvez acheter des places - à l'unité, dans un Pass 4>6 spectacles ou un Carnet Découverte - pour les spectacles ayant lieu à Auray (Centre Culturel Athéna) et à La Trinité-sur-Mer (La Vigie), à partir du mercredi 1<sup>er</sup> septembre 2021 pour tous les spectacles de la saison 2021/2022.

Vous pouvez régler l'achat des places uniquement par carte bancaire.

À la suite de votre règlement, vous recevrez alors un courriel de confirmation récapitulant votre achat et un autre confirmant votre paiement.

### **LE PAIEMENT SÉCURISÉ**

Le système de paiement utilise le protocole de sécurité SSL pour organiser le cryptage des informations confidentielles communiquées par le client. Il est entièrement géré par la technologie mise en œuvre par la Société PAYBOX, notre partenaire pour le paiement sécurisé, qui agit comme tiers de confiance.

À aucun moment le numéro de carte bancaire ne transite sur notre serveur.

Seuls les paiements par carte bancaire en euros sont acceptés.

L'ensemble des mentions légales du prestataire sont disponible sur :

<http://www1.paybox.com/mentions-legales/>

## RETRAIT DES BILLETS

Vos réservations sont immédiatement confirmées après le paiement en ligne. Une fois votre commande réglée, trois options sont possibles :

- **retrait au guichet** : vos billets sont disponibles à l'accueil du Centre Culturel Athéna dès le lendemain de votre réservation en ligne (jours ouverts), aux heures d'ouverture ou 45 minutes avant chaque représentation (au Centre Culturel Athéna ou à La Vigie).
- **envoi des billets à domicile** : vous recevez vos billets par courrier à l'adresse indiquée lors de votre commande (envoi en lettre suivie - surcoût de 1,50€ sur la commande).
- **envoi du e-billet sur votre messagerie** : vos billets sont disponibles en cliquant sur le lien présent dans le mail de confirmation de votre commande en ligne. *Plus d'infos ci-dessous*

Si votre commande contient un tarif nécessitant la présentation d'un justificatif de réduction, seule l'option "Billet à retirer au guichet" sera proposée. Si tel est le cas, vous devrez présenter vos justificatifs de réduction à la billetterie avant de récupérer vos places de spectacles.

## FOCUS SUR LA BILLETTERIE DÉMATÉRIALISÉE

Depuis la saison 2020-2021, il est désormais possible d'imprimer votre billet chez vous ou le télécharger sur votre smartphone. Pour cela, il suffit de sélectionner le mode de retrait de vos billets "Envoi du e-billet sur votre messagerie" lors de votre réservation en ligne.

Une fois votre commande validée, vos billets sont disponibles en cliquant sur le lien présent dans le mail de confirmation de votre commande en ligne :

> cliquez sur "Accédez à vos e-billets" pour un billet au format adapté à l'impression en A4

> cliquez sur "Accédez à vos m-billets" pour afficher votre billet sur votre smartphone.

Pour télécharger les billets, cliquez ensuite sur le bouton "Accès au billet virtuel" dans la page web qui s'affiche.

Votre billet sera muni d'un QR code et sera à présenter à l'entrée de la salle de spectacles.

### Liste des tarifs donnant accès au e-billet :

- Pass 4>6 spectacles
- Tarif Plein
- Tarif Réduit - Jeune

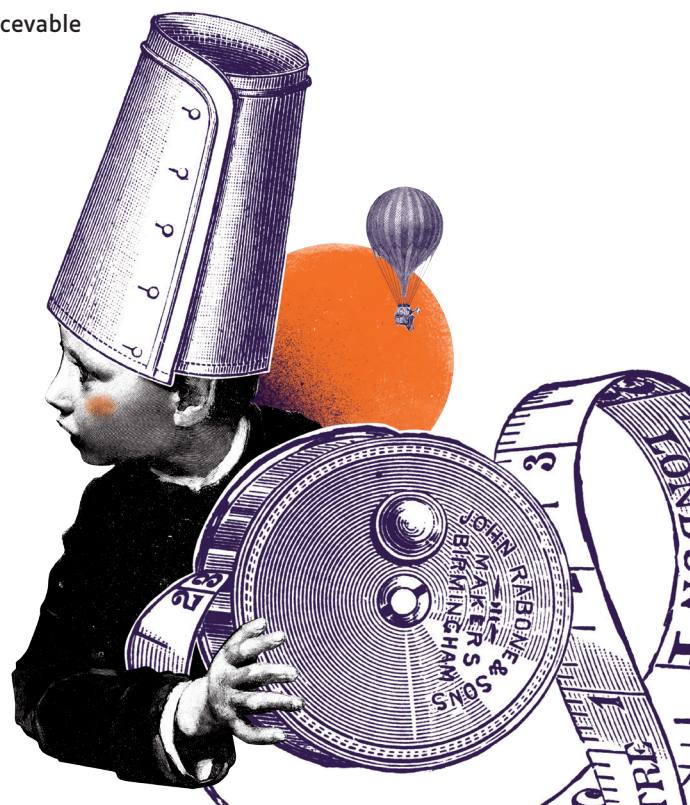
Si vous avez sélectionné un tarif nécessitant la présentation d'un justificatif de réduction, seule l'option "Billet à retirer au guichet" sera proposée. Il ne sera donc pas possible de sélectionner l'option e-billet.

En cas de réservation d'un Pass 4>6 spectacles, votre carte Pass sera à retirer à l'accueil du Centre Culturel Athéna, elle n'est pas téléchargeable en ligne.

## MODALITÉS D'ANNULATION

Aucune demande d'annulation ou de remboursement ne sera recevable après le paiement de la réservation, sauf en cas d'annulation du spectacle par le Centre Culturel Athéna / Ville d'Auray.

Ce dernier ne peut être tenu pour responsable en cas d'annulation ou de report de spectacle. À l'annonce d'une annulation ou d'une modification de date, d'horaire ou de lieu sur un spectacle, le Service Billetterie pourra utiliser les coordonnées saisies lors de la réservation pour informer les clients concernés de la marche à suivre. En cas de report de l'événement, le choix vous sera proposé entre le report de date ou le remboursement des places. Passée la date de l'événement, aucun report ou remboursement ne sera possible.



## TARIFS EN PASS 4>6 SPECTACLES ET À L'UNITÉ

### PASS 4>6 SPECTACLES

Pour souscrire à un Pass 4>6 spectacles, il vous suffit de choisir 4 spectacles minimum et 6 spectacles maximum parmi les spectacles de catégorie A, B et C proposés cette saison. Le Pass est individuel et ouvert à tou.te.s.

Vous pouvez vous réserver vos places en ligne et à la billetterie du Centre Culturel Athéna dès le mercredi 1<sup>er</sup> septembre 2021.

	TARIF PASS
SPECTACLE A	17 €
SPECTACLE B	13 €
SPECTACLE C	8 €

#### **Tarif par spectacle.**

Quelque soit votre choix concernant le mode de retrait de vos billets, votre carte Pass sera à retirer à la billetterie du Centre Culturel Athéna.

#### **En prenant un Pass, vous bénéficiez :**

- d'une réduction importante sur les spectacles.
- d'une souplesse dans votre saison culturelle : si vous le souhaitez, réservez 4 spectacles lors de l'achat de votre Pass et laissez vos envies vous guider au fil de la saison en réservant plus tard les autres spectacles compris dans le Pass !
- de la possibilité de régler le Pass en deux fois.
- d'un tarif réduit sur le Festival Méliscènes.
- de tarifs réduits dans les théâtres partenaires
- d'invitations aux vernissages des expositions à la Chapelle du Saint-Esprit.

### BILLETTERIE A L'UNITÉ

Les places à l'unité sont en vente en ligne et auprès de la billetterie du Centre Culturel Athéna à partir du mercredi 1<sup>er</sup> septembre 2021.

	PLEIN	RÉDUIT	SUPER RÉDUIT
SPECTACLE A	22 €	20 €	12 €
SPECTACLE B	17 €	15 €	10 €
SPECTACLE C	12 €	10 €	6 €

**Tarif réduit** > demandeurs d'emploi, étudiants, détenteur de la carte Cezam, adhérents de la Maison des Animations et des Loisirs d'Auray, détenteurs du Pass 4-6 spectacles de la saison réservant des spectacles supplémentaires, groupes de plus de 10 personnes réservant le même spectacle en même temps, abonnés Scènes du Golfe Arradon-Vannes, Le Dôme / Saint-Avé, L'Hermine / Sarzeau, Le Théâtre de Lorient, Le Strapontin / Pont-Scorff, partenaires et comités d'entreprises conventionnés, amicalistes de la Ville d'Auray.

**Tarif super réduit** > accordé aux moins de 18 ans, bénéficiaires des minima sociaux, personnes en situation de handicap bénéficiaire de l'AAH et leur accompagnateur.rice, personnes habitant dans le territoire de Auray Quiberon Terres Atlantique dont le quotient familial établi par la CAF est inférieur ou égal à 850€.

Tarifs réduits accordés sur présentation d'un justificatif (de moins de 3 mois).

Votre justificatif de réduction sera à présenter lors du retrait de vos billets au guichet.

Les options "Envoi des billets à domicile" et "Envoi du e-billet sur votre messagerie" ne sont possibles que si la commande ne contient aucun tarif réduit.

### INFORMATIONS PRATIQUES

Les places ne sont pas numérotées, le placement est libre.  
Il est donc vivement conseillé d'arriver 20 minutes à l'avance.

Toute personne arrivant après le début du spectacle pourra se voir interdire l'entrée dans la salle en fonction des conditions d'accueil ou des contraintes spécifiques de chaque spectacle.

Les téléphones doivent être complètement éteints.

Les photographies et captations vidéos sont interdites pendant toute la durée des spectacles.

La nourriture et les boissons sont interdites à l'intérieur de la salle de spectacles.

## ACCUEIL DU PUBLIC AU REGARD DE LA SITUATION SANITAIRE

Les informations ci-dessous permettront de vous accueillir dans les meilleures conditions.  
Le Centre Culturel Athéna et l'Espace Culturel La Vigie s'adapteront donc aux protocoles susceptibles d'être mis en place au cours de la saison 2021-2022.  
Les informations seront actualisées sur la page dédiée au Centre Culturel Athéna sur le site [www.auray.fr](http://www.auray.fr).

### Programme de la saison

La programmation de la saison culturelle pourrait être modifiée suivant l'évolution de la situation sanitaire. En cas d'annulation d'un spectacle dans le cadre de la crise sanitaire, nous procéderons au remboursement de tous les billets.

### Jauges des spectacles

Afin d'assurer les conditions optimales d'accueil du public, les jauges des spectacles seront adaptées aux conditions sanitaires à l'ouverture de la billetterie. Les jauges évolueront donc au cours de la saison. Pour plus d'informations, n'hésitez pas à consulter régulièrement le site [www.auray.fr](http://www.auray.fr) ou à contacter la billetterie.

### Réservations en groupe (famille, amis...)

Afin d'anticiper et d'organiser au mieux l'accueil du public en salle, nous vous demandons de bien vouloir, dans la mesure du possible, réserver vos billets par groupe (famille, amis...), sur la même commande.

### L'accueil du public les soirs de spectacles

Le Centre Culturel Athéna et l'Espace Culturel La Vigie adapteront les conditions d'accueil du public les soirs de spectacles en fonction de la situation sanitaire.

Merci d'anticiper votre arrivée avant le début du spectacle afin que vous puissiez être accueillis dans les meilleures conditions. Le Centre Culturel Athéna et la billetterie ouvriront leurs portes 45 minutes avant le début du spectacle. Les portes de l'Espace Culturel de La Vigie ouvriront également 45 minutes avant chaque représentation.

Merci de respecter les mesures sanitaires en vigueur au moment du spectacle (port du masque, distanciation sociale,...). Les entrées et sorties de salles se feront suivant le protocole en vigueur.

Vos billets seront scannés sans contact lors de votre accès à la salle.

**Les conditions d'accueil du public sont mises à jour sur la page dédiée au Centre Culturel Athéna sur le site [www.auray.fr](http://www.auray.fr) Rubrique Culture-Loisirs. Nous vous invitons à visiter régulièrement cette page afin de vous informer des conditions d'accueil en vigueur.**

**Pour toute question ou conseil, l'équipe du Centre Culturel Athéna est à votre écoute pour vous guider : 02 97 56 18 00 - [reservation.athena@ville-auray.fr](mailto:reservation.athena@ville-auray.fr)**

## MENTIONS LÉGALES

### Direction de l'Action Culturelle - Ville d'Auray

Centre Culturel Athéna  
Place du Gohlérez 56400 AURAY  
Représentant légal : Mme Claire MASSON, en sa qualité de Maire d'Auray  
[www.auray.fr](http://www.auray.fr) - Rubrique Culture-Loisirs

Billetterie : 02 97 56 18 00  
[reservation.athena@ville-auray.fr](mailto:reservation.athena@ville-auray.fr)  
Forme juridique : Collectivité territoriale / Commune  
Numéro SIRET : 215 600 073 001 20  
Code APE : 9004 Z  
Licences entrepreneur de spectacles : L-D-20-4404 - L-D-20-4405 - L-D-20-4406

